

2025년도 10월  
수요자원거래시장 현황 및 운영정보

2025. 12.



본 보고서는 보고서 작성 시점에 확정된 데이터를 기준으로 작성했습니다. 향후 계량 데이터 변동 등의 사유로 수정정산 발생 시 일부 데이터가 변경될 수 있습니다.

# < 목 차 >

## ① 수요자원시장 참여 현황

가. 표준·중소형·제주DR 참여 현황

나. 국민·주파수·플러스DR 참여 현황

## ② 수요자원시장 운영 실적

가. 수요자원시장 가격 지표

나. 신뢰성·자발적DR 운영 실적

다. 국민·주파수·플러스DR 운영 실적

붙임 : 수요자원거래시장 상세 통계

# 1 수요자원시장 참여 현황

## 가. 표준·중소형·제주DR 참여 현황

### 1. 최근('25.12월) 참여 현황

- 수요관리사업자 수 : 27개
- 자원 및 고객 현황

[단위 : MW, 개]

구분		의무감축용량	수요자원 수	참여고객 수	
평일	표준	수도권	609	11	555
		비수도권	3,183	17	1,240
	중소형	수도권	185	20	753
		비수도권	244	24	1,257
	제주		22	3	72
	평일 합계		4,243	75	3,877
휴일*	표준	수도권	-	-	-
		비수도권	-	-	-
	중소형	수도권	-	-	-
		비수도권	-	-	-
	제주		-	-	-
	휴일 합계		-	-	-

\* 여름철(6월~8월) 및 겨울철(12월~2월)은 휴일 수요자원 미운영

## 2. 12차('25.12월 ~) 참여 현황

### ○ 사업자, 자원 및 고객 현황

[단위 : MW, 개]

구분		'24.12월	'25.11월	'25.12월	전월대비 증감
사업자 수		27	27	27	-
평일	의무감축용량	4,198	4,299	4,243	- 55
	수요자원 수	78	88	75	- 13
	참여고객 수	4,217	4,151	3,877	- 274
휴일*	의무감축용량	-	870	-	- 870
	수요자원 수	-	9	-	- 9
	참여고객 수	-	121	-	- 121

\* 여름철(6월~8월) 및 겨울철(12월~2월)은 휴일 수요자원 미운영

- 12차년도 신규 등록 시행

### 3. 차수별 참여 현황

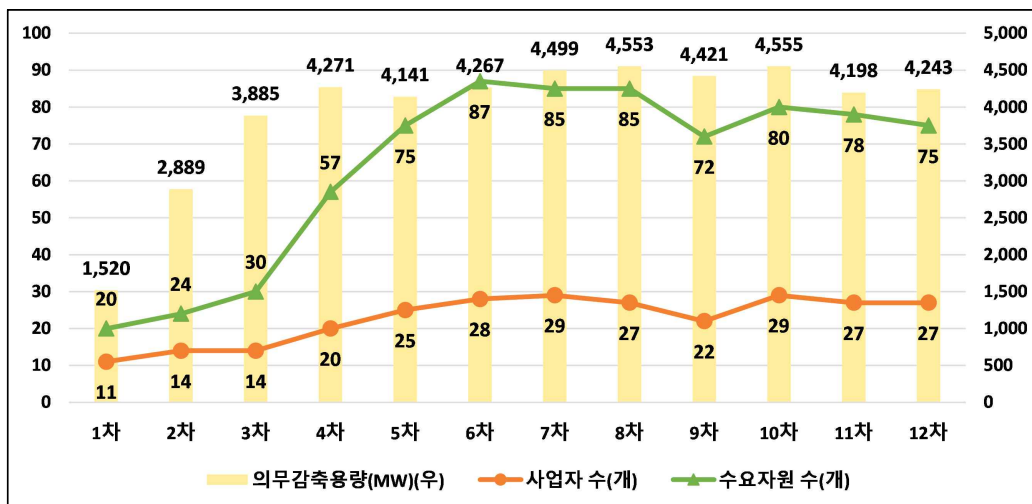
#### ○ 사업자, 자원 및 고객 현황

[단위 : MW, 개]

구분	1차	2차	3차	4차	5차	6차
사업자 수	11	14	14	20	25	28
의무감축용량	1,520	2,889	3,885	4,271	4,141	4,267
수요자원 수	20	24	30	57	75	87
참여고객 수	899	1,519	2,223	3,580	3,639	4,168

구분	7차	8차	9차	10차	11차	12차	
사업자 수	29	27	22	29	27	27	
평일	의무감축용량	4,499	4,553	4,421	4,555	4,198	4,243
	수요자원 수	85	85	72	80	78	75
	참여고객 수	4,900	5,034	3,762	4,571	4,217	3,877
휴일	의무감축용량					870	956
	수요자원 수					9	8
	참여고객 수					121	121

\* 해당 차수의 초기등록(평일 12월, 휴일 3월) 결과를 기준으로 작성함



## 나. 국민·주파수·플러스DR 참여 현황

### 1. 최근('25.12월) 참여 현황

○ 사업자, 자원 및 고객 현황

[단위 : MW, 개]

구분		사업자 수	수요자원 수	참여고객 수	등록용량*
국민DR		14	211	85,011	
주파수DR	1단계	4	41	58	639
	3(2)단계		21	29	263
플러스DR	육지	10	163	41,084	2,100
	제주	5	23	1,286	

\* 국민DR 및 제주 플러스DR은 별도 등록용량 없음. 주파수DR은 감축예상 용량을 기준으로, 육지 플러스DR은 증대가능용량을 기준으로 작성함

### 2. 12차('25.12월 ~) 참여 현황

○ 사업자, 자원 및 고객 현황

[단위 : MW, 개]

구분		'24.12월	'25.11월	'25.12월	전월대비증감	
수요자원수	국민DR	116	170	211	+ 41	
	주파수DR	1단계	48	48	41	- 7
		3(2)단계	22	19	21	+ 2
	플러스DR	육지	162	179	163	- 16
		제주	28	28	23	- 5
참여고객수	국민DR	65,224	82,836	85,011	+ 2,175	
	주파수DR	1단계	56	57	58	+ 1
		3(2)단계	29	23	29	+ 6
	플러스DR	육지	43,488	44,141	41,084	- 3,057
		제주	1,756	1,668	1,286	- 382
등록용량	주파수DR	1단계	630	625	639	+ 14
		3(2)단계	254	195	263	+ 68
	육지 플러스DR	2,794	2,880	2,100	- 780	

## 2 수요자원시장 운영 실적

### 가. 수요자원시장 가격 지표

#### 1. 전년 동월 및 전월 대비 현황

##### ○ 순편익가격(NBTP) 및 계통한계가격(SMP)

[단위 : 원/kWh, 원/Gcal, %]

구분		'24.10월	'25.9월	'25.10월	증감률(%)	
					전년대비	전월대비
육지	NBTP	143.32	128.37	121.19	- 15.4	- 5.6
	LNG열량단가	78,145	70,660	67,587	- 13.5	- 4.3
	유류열량단가	135,804	139,865	137,673	+ 1.4	- 1.6
제주	NBTP	156.00	134.27	128.99	- 17.3	- 3.9
	LNG열량단가	83,543	74,231	70,294	- 15.9	- 5.3
	유류열량단가	105,763	131,176	120,318	+ 13.8	- 8.3
육지SMP		117.20	112.90	101.53	- 13.4	- 10.1
제주SMP		120.62	114.06	101.16	- 16.1	- 11.3

\* 월별 계통한계가격은 해당 월의 가중평균SMP(일별 시간대별 SMP를 발전 계획 수립 시 고려하는 수요예측량으로 가중평균)을 의미하며, 실제 정산에 사용되는 일별 시간대별 SMP와 차이가 있을 수 있음

- (NBTP) 전월대비 주요 연료원인 LNG 열량단가의 하락으로 NBTP 하락
- (SMP) 전월대비 주요 연료원인 LNG 열량단가의 하락으로 SMP 하락

○ 신뢰성DR 고정기본정산금 단가

[단위 : 원/kW-월]

구분	'24.10월	'25.9월	'25.10월	증감률(%)	
				전년대비	전월대비
표준중소형DR	1,063	2,325	952	- 10.5	- 59.1
제주DR	1,261	2,886	1,156	- 8.3	- 59.9
H-표준· 중소형제주DR*		598	972		+ 62.5

\* 휴일 수요자원의 경우, 여름철(6월~8월) 및 겨울철(12월~2월)은 운영하지 않으며(기본정산금 미지급), 기본정산금 전체가 고정기본정산금으로 지급 ('25년 3월부터 도입)

- (표준·중소형·제주DR) 전월대비 시간대별 용량가격계수의 하락으로 기본정산금 단가 하락

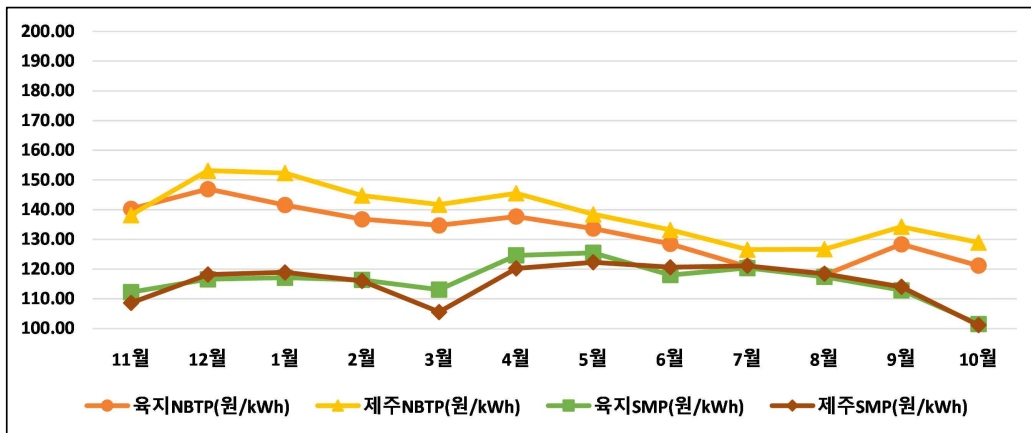
## 2. 월별 현황

### ○ 월별 순편익가격(NBTP) 및 계통한계가격(SMP)

[단위 : 원/kWh]

구분	'24.11월	12월	'25.1월	2월	3월	4월
육지NBTP	140.30	146.94	141.58	136.79	134.74	137.72
제주NBTP	138.18	153.14	152.33	144.76	141.71	145.52
육지SMP	112.26	116.58	117.11	116.39	113.12	124.63
제주SMP	108.66	118.18	118.90	116.05	105.57	120.24

구분	5월	6월	7월	8월	9월	10월
육지NBTP	133.65	128.51	120.83	118.03	128.37	121.19
제주NBTP	138.46	133.21	126.55	126.72	134.27	128.99
육지SMP	125.50	118.02	120.39	117.39	112.90	101.53
제주SMP	122.32	120.62	121.13	118.46	114.06	101.16



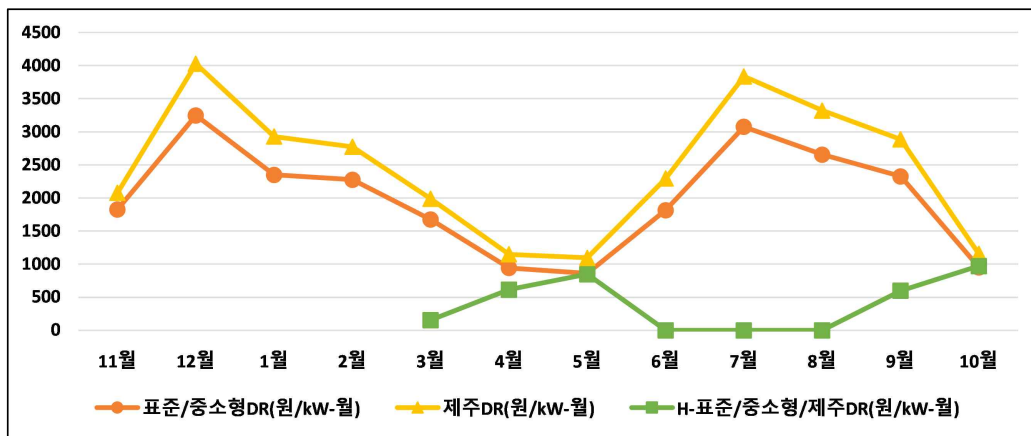
○ 월별 신뢰성DR 고정기본정산금 단가

[단위 : 원/kW-월]

구분	'24.11월	12월	'25.1월	2월	3월	4월
표준중소형DR	1,826	3,247	2,349	2,276	1,674	942
제주DR	2,079	4,026	2,928	2,773	1,987	1,146
H-표준·중소형제주DR					154	616

구분	5월	6월	7월	8월	9월	10월
표준중소형DR	862	1,815	3,075	2,654	2,325	952
제주DR	1,095	2,292	3,835	3,320	2,886	1,156
H-표준·중소형제주DR	847	-	-	-	598	972

\* 휴일 수요자원의 경우, 여름철(6월~8월) 및 겨울철(12월~2월)은 운영하지 않으며(기본정산금 미지급), 기본정산금 전체가 고정기본정산금으로 지급 ('25년 3월부터 도입)



○ 월별 국민DR, 주파수DR 및 플러스DR 단가

[단위 : 원/kW(국민DR), 원/kW-10m(주파수DR), 원/kWh(플러스DR)]

구분	'24.11월	12월	'25.1월	2월	3월	4월
국민DR(육지)	70,499	70,499	71,220	70,820	70,820	70,820
국민DR(제주)	79,862	79,862	81,142	80,686	80,686	80,686
주파수DR	40,576	41,555	41,555	41,555	41,555	41,555
육지 플러스DR	50	50	50	50	50	50
제주 플러스DR	93	95	95	95	96	96

구분	5월	6월	7월	8월	9월	10월
국민DR(육지)	70,563	67,277	67,277	67,277	67,277	67,277
국민DR(제주)	80,393	76,562	76,562	76,562	76,562	76,562
주파수DR	41,555	41,555	40,743	40,743	40,743	40,743
육지 플러스DR	50	50	50	50	50	50
제주 플러스DR	96	97	97	97	97	97

## 나. 신뢰성·자발적DR 운영 실적

### 1. 전월 동월 및 전월 대비 실적

○ 신뢰성DR : 실적 없음

[단위 : MWh, %, %p]

구분		'24.10월	'25.9월	'25.10월	증감률(증감)	
					전년대비	전월대비
평일	감축요청량	-	-	-	-	-
	감축량	-	-	-	-	-
	이행률	-	-	-	-	-
휴일	감축요청량	-	870	-	-	- 100.0
	감축량	-	1,081	-	-	- 100.0
	이행률	-	124.2	-	-	-

○ 자발적DR : 총 17일, 53시간(거래가능일 : 18일/432시간)  
낙찰로 6,228MWh 감축

[단위 : MWh, %, %p]

구분		'24.10월	'25.9월	'25.10월	증감률	
					전년대비	전월대비
입찰량		85,012	69,091	87,356	+ 2.8	+ 26.4
낙찰량	경제성	5,054	10,988	4,133	- 18.2	- 62.4
	피크수요	-	-	-	-	-
	미세먼지	-	-	-	-	-
	소계	5,054	10,988	4,133	- 18.2	- 62.4
감축량		7,846	16,155	6,228	- 20.6	- 61.5
이행률		155.2	147.0	150.7	- 4.6	+ 3.7

- 전월대비 경제성DR 낙찰량 감소로 감축량 감소

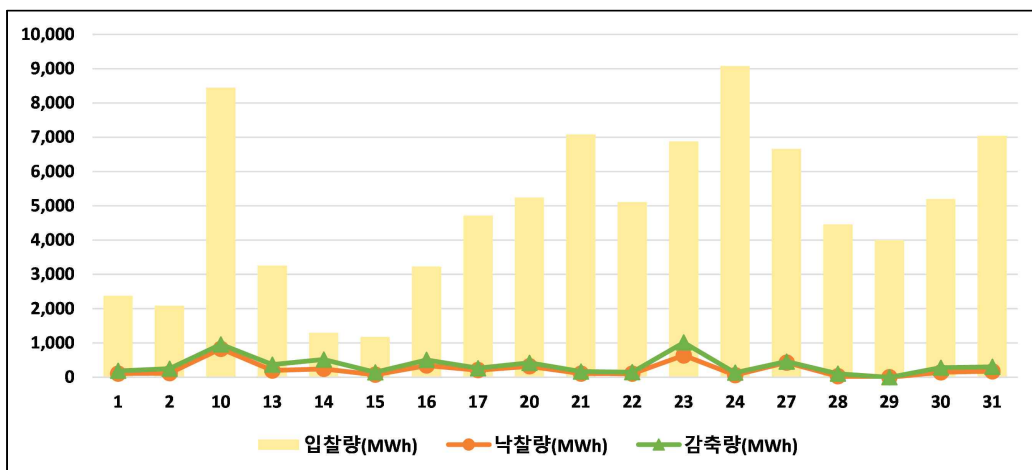
※ 참고 : 일별 자발적DR 실적('25.10월)

[단위 : MWh, %]

구분	1일(수)	2일(목)	10일(금)	13일(월)	14일(화)	15일(수)	16일(목)	17일(금)
입찰량	2,379	2,093	8,445	3,265	1,296	1,178	3,233	4,717
낙찰량	107	120	831	198	245	74	344	209
(띠크수요)	(-)	(-)	(-)	(-)	(-)	(-)	(-)	(-)
(미세먼지)	(-)	(-)	(-)	(-)	(-)	(-)	(-)	(-)
감축량	186	248	957	370	519	146	506	266
이행률	173.7	206.4	115.2	186.6	211.8	196.9	147.2	127.2

구분	20일(월)	21일(화)	22일(수)	23일(목)	24일(금)	27일(월)	28일(화)	29일(수)
입찰량	5,249	7,079	5,112	6,879	9,077	6,659	4,459	3,998
낙찰량	320	109	102	637	63	427	28	-
(띠크수요)	(-)	(-)	(-)	(-)	(-)	(-)	(-)	(-)
(미세먼지)	(-)	(-)	(-)	(-)	(-)	(-)	(-)	(-)
감축량	420	168	149	1,013	133	459	105	-
이행률	131.2	153.9	145.8	159.1	211.1	107.6	375.5	-

구분	30일(목)	31일(금)						합계
입찰량	5,197	7,041						87,356
낙찰량	144	175						4,133
(띠크수요)	(-)	(-)						(-)
(미세먼지)	(-)	(-)						(-)
감축량	278	305						6,228
이행률	192.9	174.6						150.7



※ 참고 : 자원종류별·지역별 자발적DR 실적

[단위 : MWh, %]

구분	표준		중소형		제주	합계
	수도권	비수도권	수도권	비수도권		
입찰량	15,152	71,481	389	334	-	87,356
낙찰량	1,711	2,330	85	7	-	4,133
감축량	2,478	3,518	227	5	-	6,228
이행률	144.8	151.0	266.9	77.5	-	150.7

○ 정산금 : 정산금 55억원 지급

[단위 : 백만원, %]

구분			'24.10월	'25.9월	'25.10월	증감률(%)	
						전년대비	전월대비
평일	실적 정산금	신뢰성	-	-	-	-	-
		자발적	735	1,522	553	- 24.7	- 63.7
		위약금	1	8	1	+ 22.1	- 90.7
		소계	734	1,514	552	- 24.8	- 63.5
	기본 정산금	고정	4,841	10,015	4,099	- 15.3	- 59.1
		차등	-	-	-	-	-
		위약금	-	-	-	-	-
		소계	4,841	10,015	4,099	- 15.3	- 59.1
	소계		5,575	11,529	4,651	- 16.6	- 59.7
	휴일	실적정산금		-	145	-	-
기본정산금		-	520	845	-	+ 62.5	
기본위약금		-	-	-	-	-	
소계		-	665	845	-	+ 27.1	
합계			5,575	12,194	5,497	- 1.4	- 54.9

- (실적정산금) 전월대비 감축량 감소로 실적정산금 감소
- (기본정산금) 전월대비 기본정산금 단가 하락으로 기본정산금 감소
- \* 기본정산금 단가의 상승 및 하락 원인은 7페이지 참조

## 2. 월별 현황

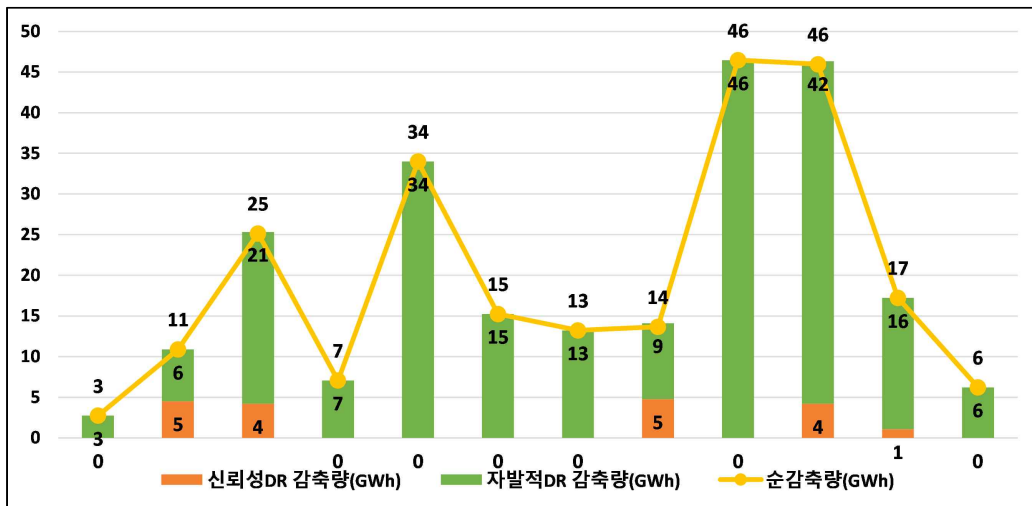
### ○ 월별 감축량 실적

[단위 : MWh]

구분		'24.11월	12월	'25.1월	2월	3월	4월
신뢰성 DR	평일	-	4,528	4,207	-	-	-
	휴일	-	-	-	-	-	-
	소계	-	4,528	4,207	-	-	-
자발적DR		2,745	6,360	21,132	7,070	33,994	15,250
순감축량*		2,745	10,888	25,150	7,070	33,994	15,250

구분		5월	6월	7월	8월	9월	10월
신뢰성 DR	평일	-	4,770	-	4,209	-	-
	휴일	-	-	-	-	1,081	-
	소계	-	4,770	-	4,209	1,081	-
자발적DR		13,238	9,348	46,461	42,136	16,155	6,228
순감축량*		13,238	13,679	46,461	45,955	17,236	6,228

\* 자발적DR과 신뢰성DR에 중복하여 포함된 감축량을 제외한 순감축량

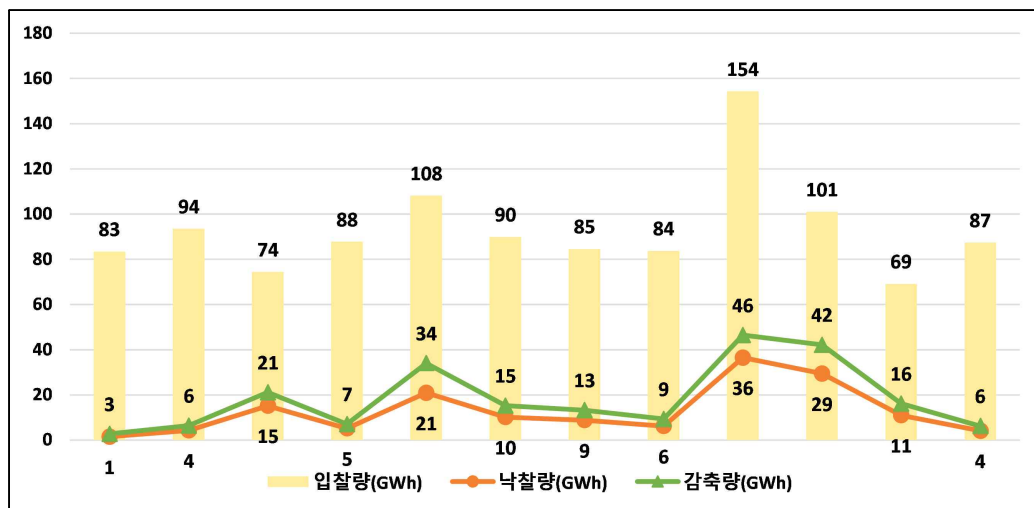


○ 월별 자발적DR 실적

[단위 : MWh, %]

구분	'24.11월	12월	'25.1월	2월	3월	4월
입찰량	83,473	93,509	74,458	87,794	108,225	89,872
낙찰량	1,490	4,265	15,169	5,177	20,895	10,178
(피크수요)	(-)	(-)	(-)	(-)	(-)	(-)
(미세먼지)	(-)	(-)	(9,895)	(-)	(17,934)	(-)
감축량	2,745	6,360	21,132	7,070	33,994	15,250
이행률	184.2	149.1	139.3	136.6	162.7	149.8

구분	5월	6월	7월	8월	9월	10월
입찰량	84,590	83,761	154,335	100,987	69,091	87,356
낙찰량	8,803	6,210	36,441	29,431	10,988	4,133
(피크수요)	(1,186)	(-)	(275)	(643)	(-)	(-)
(미세먼지)	(-)	(-)	(-)	(-)	(-)	(-)
감축량	13,238	9,348	46,461	42,136	16,155	6,228
이행률	150.4	150.5	127.5	143.2	147.0	150.7

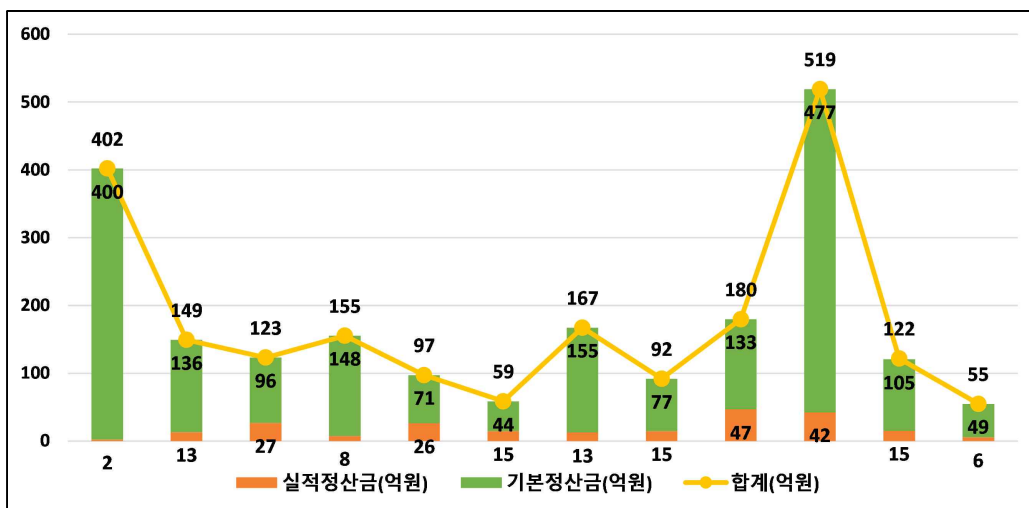


○ 월별 정산금 지급 실적

[단위 : 백만원]

구분		'24.11월	12월	'25.1월	2월	3월	4월
실적 정산금	평일	223	1,335	2,697	769	2,630	1,467
	휴일	-	-	-	-	-	-
	소계	223	1,335	2,697	769	2,630	1,467
기본 정산금	평일	39,977	13,599	9,621	14,773	6,994	3,937
	휴일	-	-	-	-	116	464
	소계	39,977	13,599	9,621	14,773	7,110	4,401
합계		40,200	14,934	12,317	15,542	9,740	5,869

구분		5월	6월	7월	8월	9월	10월
실적 정산금	평일	1,275	1,459	4,683	4,244	1,514	552
	휴일	-	-	-	-	145	-
	소계	1,275	1,459	4,683	4,244	1,659	552
기본 정산금	평일	15,450	7,745	13,295	47,681	10,015	4,099
	휴일	-	-	-	-	520	845
	소계	15,450	7,745	13,295	47,681	10,535	4,945
합계		16,726	9,204	17,978	51,925	12,194	5,497



## 다. 국민·주파수·플러스DR 운영 실적

### 1. 최근('25.10월) 실적

- 국민DR : 총 1시간 발령으로 14,649kWh 감축

[단위 : kWh, 천원]

연번	거래일자	거래시간	감축량	정산금
1	2025-10-24	19	14,649	22,513
합계			14,649	22,513

- 주파수DR : 당월 실적 없음
- 육지 플러스DR : 당월 실적 없음
- 제주 플러스DR : 당월 실적 없음

## 2. 누적 실적

### ○ 국민DR

[단위 : 회, kWh, 천원]

연	거래시간	감축량	정산금
2020	36	636	803
2021	59	1,530	2,037
2022	45	6,477	10,321
2023	66	29,377	49,292
2024	55	142,148	248,378
2025(~10월)	40	709,952	1,162,722
합계	301	890,120	1,473,553

### ○ 주파수DR

단위 : MW-10m, 백만원]

연	거래일자	감축량	정산금	비고
2021	2021-03-28	830	2,335	
	2021-04-11	712	1,203	
	2021-05-08	1,067	1,201	
	2021-05-29	823	926	
	소계	3,432	5,666	
2022	2022-04-09	794	2,059	
	2022-04-26	755	1,174	
	2022-09-29	838	907	
	소계	2,387	4,141	
2023	2023-11-30	-	1,052	운전유지비
	소계	-	1,052	
2024	2024-03-24	975	3,233	
	2024-07-14	23	15	
	2024-11-30	-	876	운전유지비
	소계	998	4,125	
합계		6,817	14,983	

○ 육지 플러스DR

[단위 : 일, 시간, MWh, 백만원]

연	월	거래일수	거래시간	증대량	정산금
2024	4	3	7	2,125	99
	5	3	9	2,927	135
	6	1	1	203	10
	10	3	4	1,932	80
	소계	10	21	7,187	324
2025	3	5	21	7,378	323
	4	5	20	12,640	559
	5	4	16	7,980	327
	6	2	6	2,727	105
	소계	16	63	30,770	905
합계		26	84	37,969	1,641

○ 제주 플러스DR

- 하루전 시장

[단위 : 일, 시간, kWh, 천원]

연	월	거래일수	거래시간	증대량	정산금
2021	4	3	8	3,215	207
	5	6	20	15,796	553
	10	1	1	467	42
	소계	10	29	19,478	801
2022	3	2	4	4,873	736
	4	8	25	32,507	4,680
	5	7	25	47,857	5,002
	10	5	19	39,242	8,086
	11	3	11	27,821	5,449
	소계	25	84	152,300	23,953
2023	1	1	4	6,398	1,436
	2	4	11	25,584	5,323
	3	5	13	30,917	4,846
	4	8	21	54,088	7,166
	5	5	10	25,517	3,024
	10	4	9	9,972	1,269
	소계	27	68	152,476	23,064
합계		62	181	324,254	47,819

- 실시간 시장

[단위 : 일, 시간, kWh, 천원]

연	월	거래일수	거래시간	증대량	정산금
2023	1	1	2	5,906	1,476
	2	6	13	34,932	8,620
	3	15	39	112,481	23,057
	4	7	23	73,706	10,630
	5	7	21	66,446	8,485
	6	1	2	9,188	1,473
	10	8	15	36,636	4,704
	소계	45	114	339,295	58,445
합계		45	114	339,295	58,445