

'21년 5월

# 수요자원거래시장 현황 및 운영정보

2021. 8



본 자료는 결제 완료된 데이터를 기준으로 작성하였으나, 계량데이터 변동 등의 사유로 수정정산 발생 시 감축실적이 변동 될 수 있음을 알려드립니다.

# < 목 차 >

① 일반 현황

② 수요자원시장 거래 정보

③ 수요관리사업자별 실적

# 1 일반 현황

## 가. 수요자원거래시장 참여 현황('21.05.01. 기준)

- 총 의무감축용량 : 4,495.7MW
- 수요반응 자원별 현황

구분	의무감축용량(MW)	수요관리 사업자 수	수요자원 수	참여고객 수
표준	3,776.8	29	30	1,799
중소형	718.9		55	3,126
<b>합계</b>	<b>4,495.7</b>	<b>29</b>	<b>85</b>	<b>4,925</b>

※ 전력거래제한 수요반응자원은 제외

## ○ 연도별 수요자원거래시장 참여 현황



	'14.11월	'15.11월	'16.11월	'17.11월	'18.12월	'19.12월	'20.12월	'21.05월
참여고객 수(개소)	861	1,519	2,223	3,580	3,639	4,168	4,900	4,925

※ 과거 실적은 해당 연도별 초기등록 기준으로 작성.

## ○ 수요반응자원 지역별 참여 현황

구분	의무감축용량(MW)	수요자원 수	참여고객 수
수도권	830.9	31	1,472
비수도권	3,664.8	54	3,453
<b>합계</b>	<b>4,495.7</b>	<b>85</b>	<b>4,925</b>

나. 신뢰성DR 실적

○ 당월 실적 없음

최대 감축요청량	최대감축량	감축시간	총 지시량	총 감축량	감축이행률(%)
-	-	-	-	-	-

다. 자발적DR 실적

○ 경제성DR : 입찰가능일 총 19일 중 19일 낙찰되어 총 51.4GWh 감축

구분	입찰량	낙찰량	낙찰률(%)	감축량	감축이행률
경제성DR	55,307 MWh	31,050 MWh	56%	51,354 MWh	165%
미세먼지DR	4,360 MWh	-	-	-	-
피크수요DR		-	-	-	-

라. 기타

○ 국민DR : '21.5월 중 4회 감축요청 시행

참여자원 수	감축 요청	감축 횟수	총 감축량
11	4회	4회	88 KWh

○ 주파수DR : '21.5월 중 2회 감축요청 시행

참여자원 수	감축 요청	감축 횟수	총 감축량
35	2	2	1889.9 MW-10min

○ 플러스DR : '21.5월 중 6일 낙찰되어 총 10.1MWh 증대

참여자원 수	입찰량	낙찰량	총 증대량
13	109.6 MWh	11.9 MWh	10.1 MWh

마. 수요반응자원 지역별 거래실적

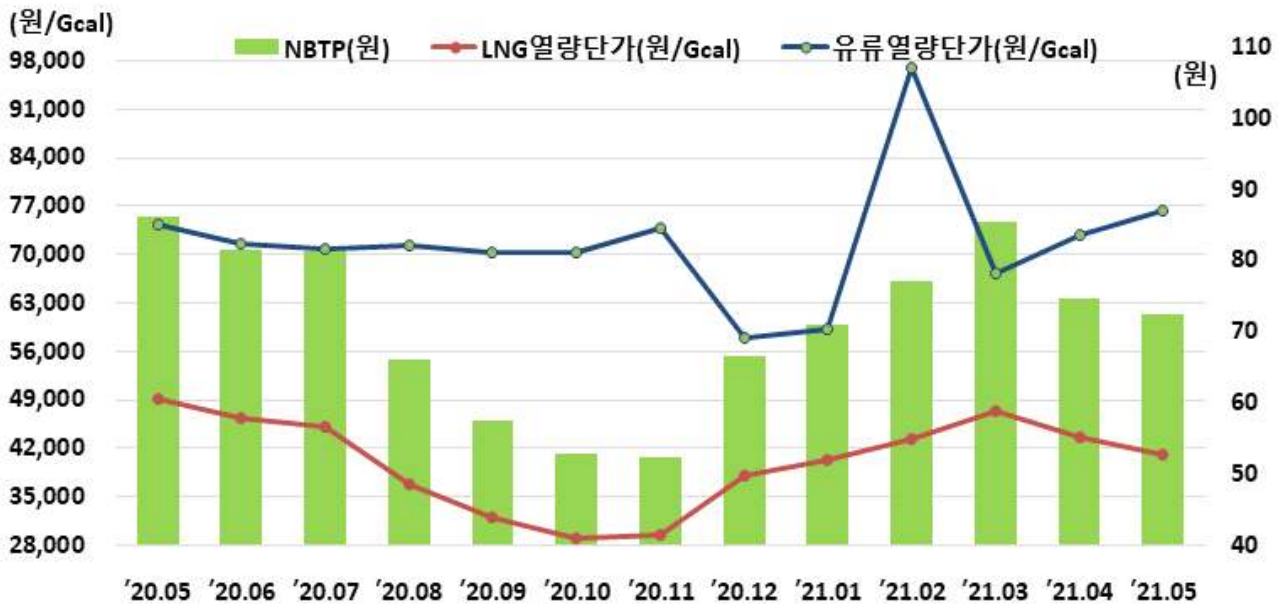
구분	경제성DR (MWh)	미세먼지DR (MWh)	피크수요DR (MWh)	신뢰성DR (MWh)
수도권	6,922	-	-	-
비수도권	44,432	-	-	-
합계	51,354	-	-	-

바. 순편익가격(NBTP) : 72.42원/kWh

○ 전년 동월 및 전월 대비 순편익가격 변동

항목	전년 동월 ( '20.05)	전월 ( '21.04)	당월 ( '21.05)	증감	
				전년대비	전월대비
NBTP (원)	86.08	74.51	72.42	-15.9%	-2.8%
LNG열량단가 (원/Gcal)	49,127	43,487	41,042	-16.5%	-5.6%
유류열량단가 (원/Gcal)	74,244	72,837	76,321	+2.8%	+4.8%

○ 월별 순편익가격 및 열량단가



## ② 수요자원시장 거래 정보

### 가. 신뢰성DR

- 시간대별 실적 : 당월실적 없음

(단위 : MWh)

일자	시간	감축요청량	감축량	감축이행률(%)
-	-	-	-	-
합 계		-	-	-

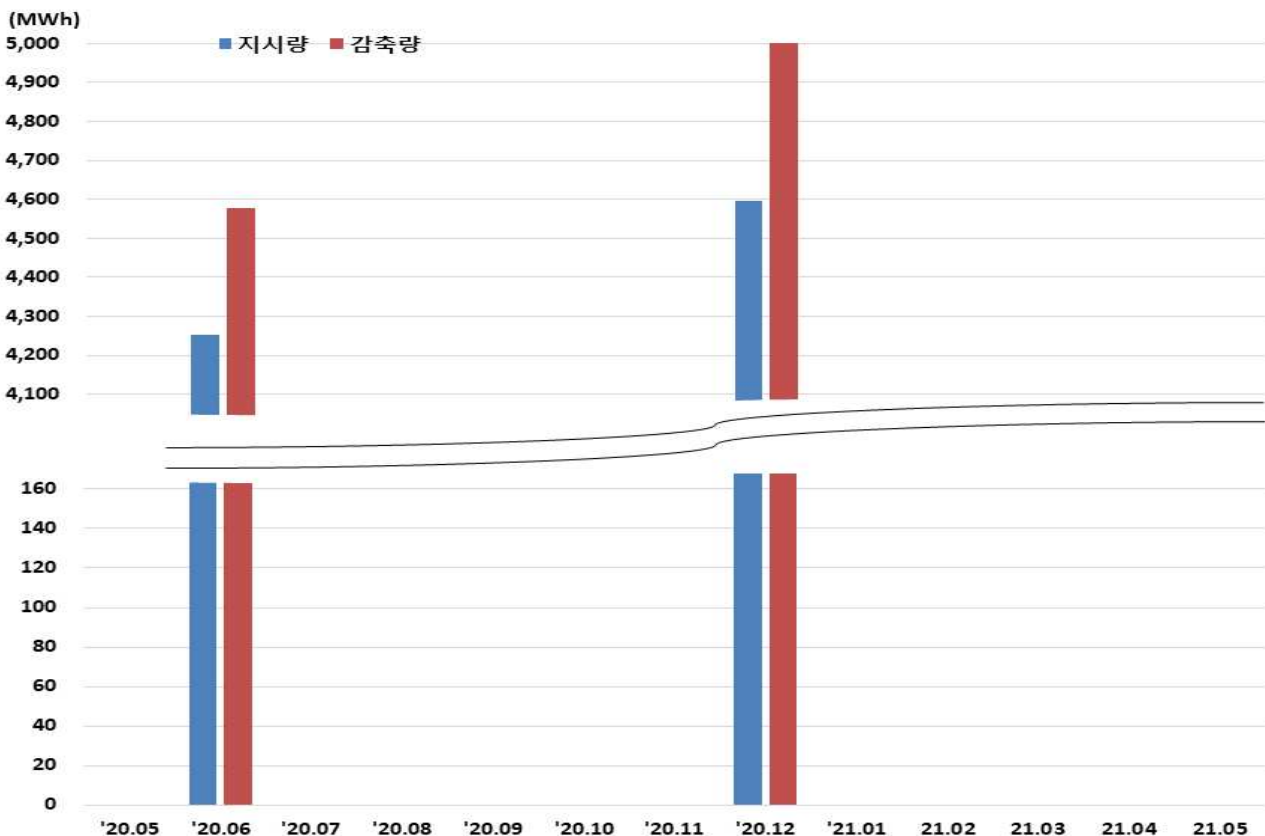
- 전년 동월 및 전월 대비 실적

(단위 : MWh)

항목	전년 동월 ( '20.05)	전월 ( '21.04)	당월 ( '21.05)	증감률	
				전년대비	전월대비
감축요청량	-	-	-	-	-
감축량	-	-	-	-	-
감축이행률(%)	-	-	-	-	-

- 월별 지시량 및 감축량 실적('20.05 ~ '21.05)

- 감축시험('20.6, '20.12), 감축 재시험('20.6, '20.12)



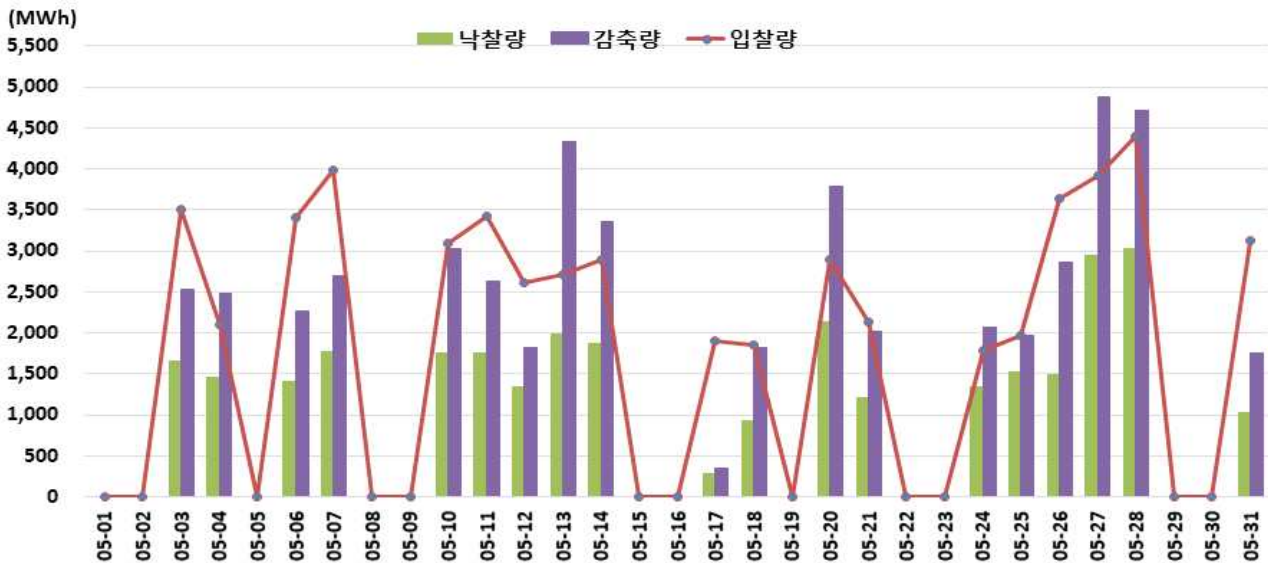
## 나. 경제성DR

### ○ 전년 동월 및 전월 대비 실적

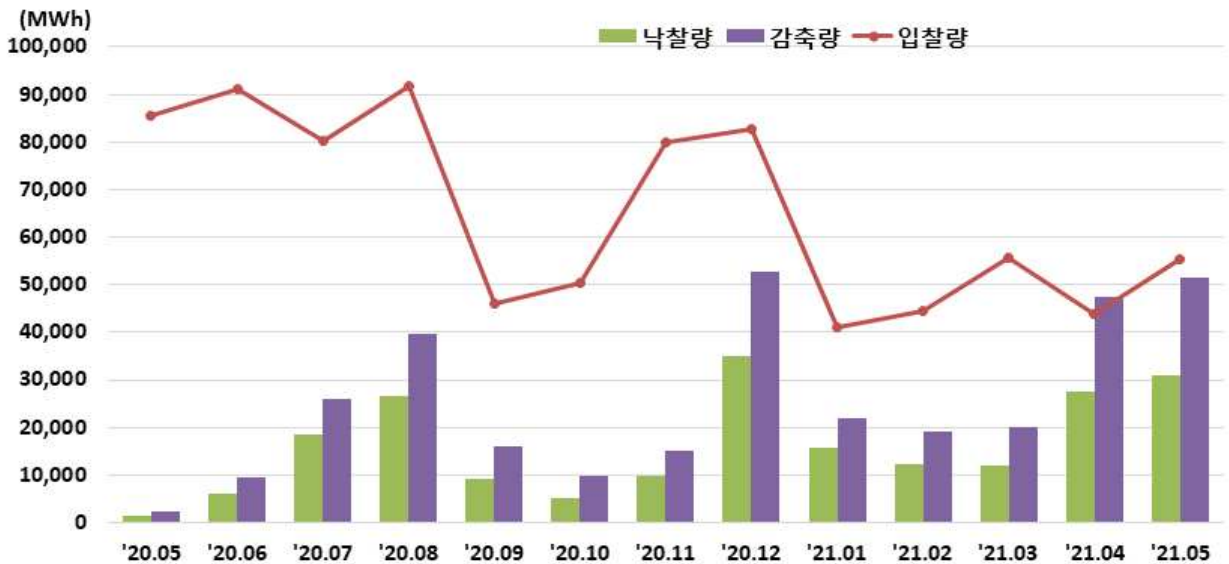
(단위 : MWh)

항목	전년 동월 ( '20.05)	전월 ( '21.04)	당월 ( '21.05)	증감률	
				전년대비	전월대비
입찰량	85,589	43,829	55,307	-35.4%	+26.2%
낙찰량	1,356	27,391	31,050	+2189.8%	+13.4%
감축량	2,201	47,385	51,354	+2233.2%	+8.4%
감축이행률(%)	162	173	165	+1.9%	-4.6%

### ○ '21년 5월 일별 입찰량, 낙찰량 및 감축량 실적



### ○ 월별 입찰량, 낙찰량 및 감축량 실적



### 3 수요관리사업자별 실적

○ 신뢰성DR : 당월 실적 없음

사업자명	감축이행률(%)
그리드위즈	-
그리드파워	-
매니지온	-
미래환경	-
벽산파워	-
사룬	-
새서울산업	-
서울에너지공사	-
솔라커넥트	-
시너지	-
씨에스위더스	-
아이디알서비스	-
아이티맨	-
에너클	-
에넬엑스코리아	-
에스케이텔레콤	-
에이아이소프트	-
오이씨	-
웰라인시스템	-
유에너지	-
이랜드서비스	-
인업스	-
케이티	-
쿠루	-
파란에너지	-
파워텍에너지	-
포스코아이씨티	-
한국엔텍	-
한국전력정보	-
<b>평균</b>	<b>-</b>

○ 경제성DR

(단위 : MWh)

사업자명	입찰량 (MWh)	낙찰량 (MWh)	감축량 (MWh)	감축이행률(%)
그리드위즈	7,777	4,212	6,401	152
그리드파워	-	-	-	-
매니지온	1,692	682	1,216	178
미래환경	-	-	-	-
벽산파워	2,836	1,556	3,153	203
사룬	-	-	-	-
새서울산업	-	-	-	-
서울에너지공사	-	-	-	-
솔라커넥트	115	62	84	136
시너지	-	-	-	-
씨에스위더스	1,039	117	207	177
아이디알서비스	22,171	13,681	25,208	184
아이티맨	-	-	-	-
에넬엑스코리아	4,903	3,100	4,450	144
에너클	6	4	8	197
에스케이텔레콤	-	-	-	-
에이아이소프트	-	-	-	-
오이씨	-	-	-	-
웰라인시스템	-	-	-	-
유에너지	-	-	-	-
이랜드서비스	-	-	-	-
인업스	783	423	729	172
케이티	10,282	5,557	7,581	136
쿠루	-	-	-	-
파란에너지	-	-	-	-
파워텍에너지	-	-	-	-
포스코아이씨티	3,215	1,515	2,117	140
한국엔텍	488	141	200	142
한국전력정보	-	-	-	-
<b>합계</b>	<b>55,307</b>	<b>31,050</b>	<b>51,354</b>	<b>165</b>

○ 7차년도 전력거래제한 및 입찰제한 현황('21.5.31 기준)

사업자명	80% 미만 횡수		전력거래제한 자원 수	입찰제한 자원 수
	경제성DR	신뢰성DR		
그리드위즈	2	-	-	-
그리드파워	1	-	-	-
매니지온	3	-	-	-
미래엔환경	-	-	-	-
벽산파워	2	-	-	-
사룬	-	-	-	-
새서울산업	-	-	-	-
서울에너지공사	-	-	-	-
솔라커넥트	1	1	-	-
시너지	-	-	-	-
씨에스위더스	1	-	-	-
아이디알서비스	2	-	-	-
아이티맨	-	1	-	-
에너지클	-	-	-	-
에넬엑스코리아	1	-	-	-
에스케이텔레콤	-	-	-	-
에이아이소프트	-	-	-	-
오이씨	-	-	-	-
웰라인시스템	-	-	-	-
유에너지	-	-	-	-
이랜드서비스	-	-	-	-
인업스	1	-	-	-
케이티	1	-	-	-
쿠루	-	-	-	-
파란에너지	-	-	-	-
파워텍에너지	-	-	-	-
포스코아이씨티	2	-	-	-
한국엔텍	-	-	-	-
한국전력정보	-	-	-	-
<b>합계</b>	<b>17</b>	<b>2</b>	<b>0</b>	<b>0</b>